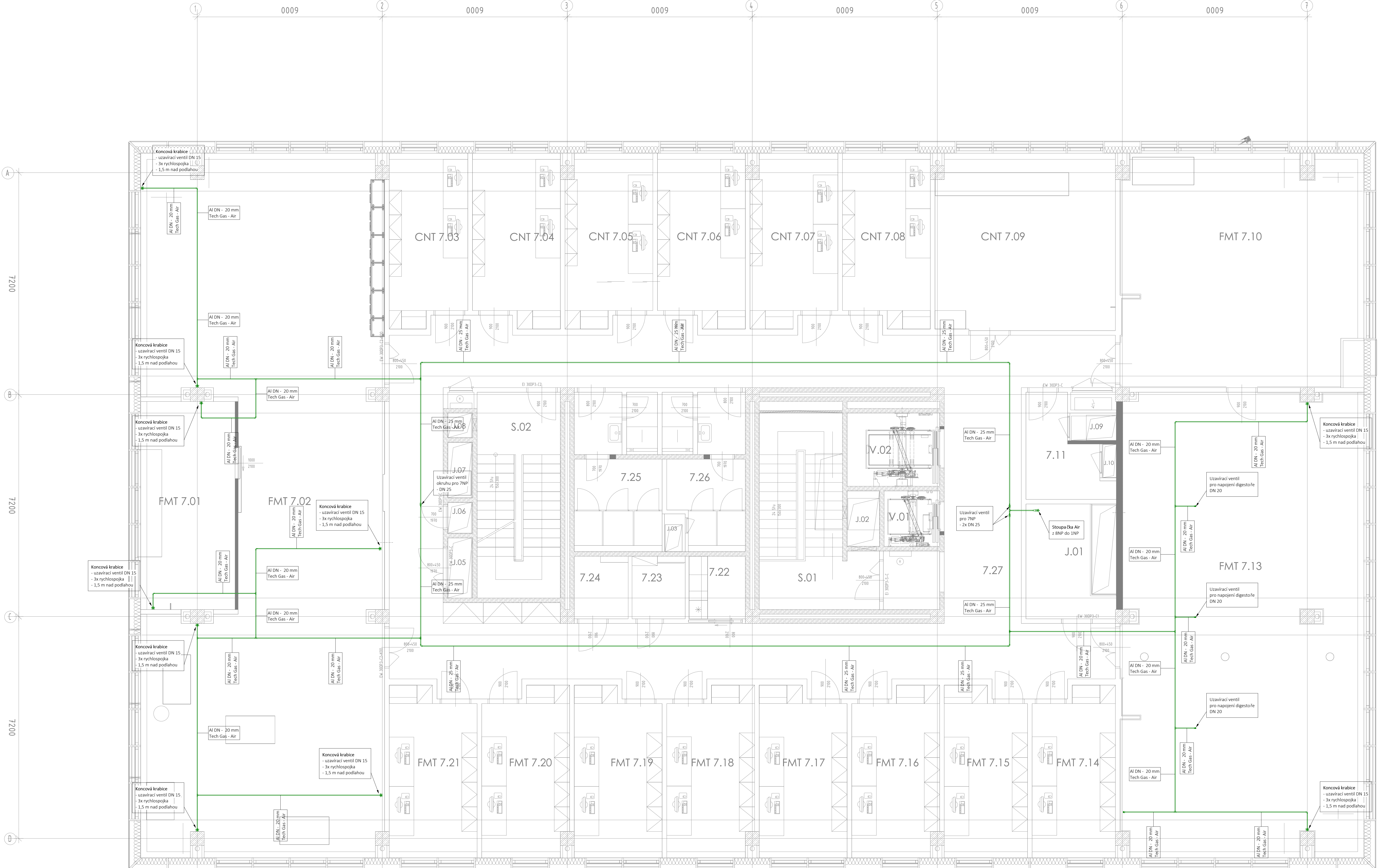


LEGENDA MÍSTNOSTÍ

ČÍSLO MÍSTNOSTI	ÚČEL MÍSTNOSTI	PLOCHA m ²	PODLAHY	OPRAVA POVRCHŮ STĚN	STROPU	POZNÁMKA
1.01	SLUŽ. MÍSTNOST	4.89	ANTISTATICKÉ LINOLEUM	PS	MALBA	
1.22	KUCHYŇ	3.87	KERAMICKÁ DLAŽBA	PS	MALBA	RASTR 1
1.23	ÚKLID	3.43	KERAMICKÁ DLAŽBA	PS	KERAMICKÝ OBKLAD	RASTR 2
1.24	WC INVALIDŮ	3.52	KERAMICKÁ DLAŽBA	PS	KERAMICKÝ OBKLAD	RASTR 2
1.25	WC ŽENY	12.21	KERAMICKÁ DLAŽBA	PS, PB	KERAMICKÝ OBKLAD	RASTR 2, RASTR 3
1.27	CHODBA	18.63	KERAMICKÁ DLAŽBA	PS, PB	MALBA	
1.27	CHODBA	18.54	PŘÍRODNÍ LINOLEUM	PS	MALBA	
1.01	TECHNOLOGICKÉ JÁDRO	10.06	EPPOXIDOVÁ STĚRKA	P33	MALBA	
1.02	TECHNOLOGICKÉ JÁDRO	0.03				
1.03	TECHNOLOGICKÉ JÁDRO	0.03				
1.05	TECHNOLOGICKÉ JÁDRO	0.03				
1.06	TECHNOLOGICKÉ JÁDRO	0.03				
1.07	TECHNOLOGICKÉ JÁDRO	0.03				
1.08	TECHNOLOGICKÉ JÁDRO	0.03				
1.09	TECHNOLOGICKÉ JÁDRO	0.03				
1.10	TECHNOLOGICKÉ JÁDRO	0.03				
S.01	SCHODIŠTĚ	18.64	PŘÍRODNÍ LINOLEUM	PR, P2	MALBA	
S.02	SCHODIŠTĚ	18.02	PŘÍRODNÍ LINOLEUM	PR, P2	MALBA	
V.01	VÝTAM	0.03		BEZPRAŠNÝ NÁTER		
V.02	VÝTAM	0.03		BEZPRAŠNÝ NÁTER		
PLOCHA MÍSTNOSTI CELKEM		225.72				

ČÍSLO MÍSTNOSTI	ÚČEL MÍSTNOSTI	PLOCHA m ²	PODLAHY	OPRAVA POVRCHŮ STĚN	STROPU	POZNÁMKA
CNT 7.03	KANCELÁŘ	13.89	PŘÍRODNÍ LINOLEUM	P2	MALBA	
CNT 7.04	KANCELÁŘ	15.54	PŘÍRODNÍ LINOLEUM	P2	MALBA	
CNT 7.05	KANCELÁŘ	15.28	PŘÍRODNÍ LINOLEUM	P2	MALBA	
CNT 7.06	KANCELÁŘ	15.54	PŘÍRODNÍ LINOLEUM	P2	MALBA	
CNT 7.07	KANCELÁŘ	15.28	PŘÍRODNÍ LINOLEUM	P2	MALBA	
CNT 7.08	KANCELÁŘ	15.54	PŘÍRODNÍ LINOLEUM	P2	MALBA	
CNT 7.09	KANCELÁŘ	15.54	PŘÍRODNÍ LINOLEUM	P2	MALBA	
CNT 7.10	LABORATOR PŘÍSTROJŮ	13.56	KERAMICKÁ DLAŽBA	PS	RASTR 4	KERAMICKÝ OBKLAD
PLOCHA MÍSTNOSTI CELKEM		124.63				

ČÍSLO MÍSTNOSTI	ÚČEL MÍSTNOSTI	PLOCHA m ²	PODLAHY	OPRAVA POVRCHŮ STĚN	STROPU	POZNÁMKA
FMT 7.01	LAB. TERMEK. ANALÝZ. PŘÍPRAVNA	20.76	EPPOXIDOVÁ STĚRKA	P10	MALBA	
FMT 7.02	LABORATOR TERMEK. ANALÝZ	18.58	EPPOXIDOVÁ STĚRKA	P10	MALBA	KERAMICKÝ OBKLAD
FMT 7.10	LABORATOR	18.53	KERAMICKÁ DLAŽBA	PS	KERAMICKÝ OBKLAD	KERAMICKÝ OBKLAD
FMT 7.11	LABORATOR	17.33	KERAMICKÁ DLAŽBA	PS	KERAMICKÝ OBKLAD	KERAMICKÝ OBKLAD
FMT 7.16	KANCELÁŘ	14.58	ZATĚŽOVÝ KOBEREK	P8	MALBA	
FMT 7.15	KANCELÁŘ	14.58	ZATĚŽOVÝ KOBEREK	P8	MALBA	
FMT 7.16	KANCELÁŘ	15.00	ZATĚŽOVÝ KOBEREK	P8	MALBA	
FMT 7.17	KANCELÁŘ	15.25	ZATĚŽOVÝ KOBEREK	P8	MALBA	
FMT 7.18	KANCELÁŘ	15.00	ZATĚŽOVÝ KOBEREK	P8	MALBA	
FMT 7.19	KANCELÁŘ	15.25	ZATĚŽOVÝ KOBEREK	P8	MALBA	
FMT 7.20	KANCELÁŘ	15.00	ZATĚŽOVÝ KOBEREK	P8	MALBA	
FMT 7.21	KANCELÁŘ	15.25	ZATĚŽOVÝ KOBEREK	P8	MALBA	
PLOCHA MÍSTNOSTI CELKEM		172.81				



Legenda potrubí:				
Potrubí stlačeného vzduchu	- T-G Air	- AI potrubí	- Hliníková trubka	- 8 bar

Poznámky:
Rozvod bude proveden z hliníkového potrubí, které bude spojováno kompresními spojkami.
Potrubí bude vedeno v objektu na konzolkách. Konzolky budou kotveny dle vydané PŘŘ.

±0.000 = 265,600 m.n.m.

SOUŘADNICOVÝ SYSTÉM: JTSK
VÝŠKOVÝ SYSTÉM: B.p.v.

ZÁKAZNÍK	DATA	PROJEKT
Vysoká škola báňská - Technická univerzita Ostrava	17 listopadu 1770, 781 00 Ostrava-Ponava tel.: +420 595 895 500, e-mail: schyry@vut.cz internet: vut.ostrava.cz	VŠB-TUO Vysoká škola Technická univerzita Ostrava

PROJEKTANT	PROJEKTANT	PROJEKTANT
TECHNICO Opava s.r.o.	Rudolf ŠVOBODA	Jiří ŠTAJER
PROJEKTANT	VYPRACOVAL	KONTROLOVAL
TECHNICO Opava s.r.o.	Jiří ŠTAJER	Jiří ŠTAJER

ČÍSLO PANE: 1

ČÍSLO DOKUMENTACE: D.1.2.9. ROZVOD STLAČENÉHO VZDUCHU

STAVEBNÍ ÚPRAVY BUDOVY "N" (CEETE II) v areálu VŠB-TUO	FORMAT: 14xA4 DATUM: 07/2025 STUPĚŇ: DPS ZAKÁZKOVÉ ČÍSLO: TO-628-DPS MĚŘITÍ: 1:50	ČÍSLO VÝKRESU: D.1.2.9.06
---	---	---------------------------

K.ú. Ponava, parc. č. 1738/26, 1738/11

PŮDORYS 7.NP